

16 Janeiro 2009

Jornal de Notícias

[Início](#) | [Multimédia](#) | [Blogs](#) | [Viva+](#) | [Opinião](#) | [Domingo](#) | [Dossiês](#) | [Cidadão Repórter](#) | [Serviços](#)
[Últimas](#) | [Nacional](#) | [Sociedade](#) | [Polícia](#) | [Economia](#) | [País](#) | [Mundo](#) | [Desporto](#) | [Cultura](#) | [Gente](#) | [Tecnologia](#) | [Média](#)

Director
Jos Leite Pereira

Director Adjunto
Alfredo Leite

Subdirector
Paulo Ferreira



PESQUISA

Login/Registo

PDA | RSS

Sociedade

Já há mães que querem doar o seu leite a bebés

Primeiro banco de leite materno em Portugal abre em breve em Lisboa

GINA PEREIRA

Ainda não há data certa para arrancar - provavelmente no próximo mês -, mas já há mães interessadas em doar leite ao primeiro banco de leite humano em Portugal, que abre em breve na Maternidade Alfredo da Costa.

Os equipamentos necessários para a recolha, análise e conservação do leite estão já instalados e, ontem, arrancou a formação do pessoal médico que vai trabalhar neste projecto: nutricionistas, médicos de pediatria, enfermeiros de pediatria e do espaço amamentação. Jorge Branco, director da Maternidade Alfredo da Costa (MAC), em Lisboa, explicou que o banco de leite humano vai começar a funcionar assim que tenham a certeza de que está tudo em condições. E acredita que não vão faltar dadoras visto que, assim que o projecto começou a ser divulgado, começaram a receber telefonemas de mães interessadas em doar o seu leite.

Contudo, segundo Jorge Branco, nesta primeira fase o banco vai funcionar em exclusivo com mães que tenham sido seguidas na MAC e os beneficiários serão, preferencialmente, os grandes prematuros - bebés que nascem antes das 32 semanas, ou seja, seis semanas antes do tempo habitual de gravidez - e que no ano passado ascenderam a 180 só na MAC.

Até agora, estes bebés eram alimentados com formulações artificiais pré-feitas mas, assim que o banco comece a funcionar, podem passar a beber leite humano, "a primeira alternativa válida e recomendada pela Organização Mundial de Saúde (OMS) para os bebés que, por qualquer razão, não podem ser alimentados com o leite da própria mãe", lembrou Jorge Branco, insistindo que "o leite materno é o melhor alimento para o recém-nascido".

Outra das vantagens deste projecto, salientaram os responsáveis da empresa que equipou o espaço, é o facto de os bancos de leite permitirem que mães seropositivas ou portadoras de doenças infecciosas passem a poder dar o seu leite aos filhos - algo que antes era impossível - visto que o processo de pasteurização a que o leite é sujeito neutraliza o risco de contaminação.

José Guerra, da Geofar, explicou que a administração do leite aos bebés acontecerá sempre por prescrição médica, o que significa que será escolhido o leite mais adequado a cada recém-nascido. Por exemplo, um bebé que precise rapidamente de ganhar peso poderá ser alimentado com um leite mais gordo, algo que é apurado quando o leite é analisado.

Para que uma mãe possa ser aceite num banco de leite tem de reunir várias condições. Desde logo, estar a amamentar, não ser fumadora, consumidora de bebidas alcoólicas ou de quaisquer produtos estupefacientes. Quando o leite cru (como é chamado) é entregue no banco - a recolha pode ser feita no hospital ou em casa e ser devidamente transportado - são feitas várias análises (acidez, quantidade de gordura e exames bacteriológicas) e, estando em condições, o leite é pasteurizado. Um processo que dura cerca de hora e meia e que passa por expor o leite a temperaturas altas (62,5 graus) e depois negativas (-10 graus), sendo depois congelado em biberões em quantidades adequadas para os bebés. Quanto à descongelação, é feita colocando o leite no frigorífico ou em banho-maria sem lume.

Equipar o banco de leite da MAC custou cerca de 50 mil euros e já há outros hospitais em Portugal interessados em aderir a este conceito, muito popular no Brasil onde existem cerca de 500 destes espaços.

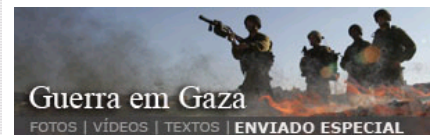
Comentar

Imprimir

Enviar

tags: Sociedade

PUB



ÚLTIMAS +LIDAS +COMENTADAS

- 00h30m >Rede de cuidados continuados vai ser reforçada
- 00h30m >Cadilhe aponta falhas graves a Constâncio
- 00h30m >"Ilha das cores" é renovada
- 00h30m >Israel será representado por uma cantora árabe no Festival da Canção
- 00h30m >Miguel vai cantar com Mafalda Veiga
- 00h30m >Já há mães que querem doar o seu leite a bebés
- 00h30m >ASAE detecta irregularidades nos táxis
- 00h30m >Médicos receitam sob pressão e para evitar processos judiciais
- 00h30m >Equipamento de 500 mil euros para banco de células por usar
- 00h30m >Privados não temem criação do centro público

Patrocínio

Jogos ao Vivo

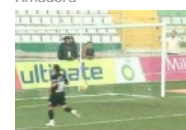
Vídeos Liga



V. Guimarães 0-0 E. Amadora



Sporting 2-0 Marítimo



Naval 2-1 Académica



Paços Ferreira 2-3 Nacional

Classificados

 Imobiliária	 Emprego	 Veículos
 Relax	 Diversos	 Ensino

Serviços

[Partilhar](#) [121](#)


> **Mais Sociedade**

- > 'E se eu estiver a salvar a vida dele que aí vem?'
- > Privados não temem criação do centro público
- > Equipamento de 500 mil euros para banco de células por usar
- > Nova lei da internet vista como ataque à liberdade
- > Médicos receitam sob pressão e para evitar processos judiciais
- > ASAE detecta irregularidades nos táxis
- > Polícia sem indícios do paradeiro do português desaparecido em Berlim
- > Taxas moderadoras mais caras
- > Conselho do patriarca surpreende mu ulmanos

 **Comentários**

0 Comentários

Nome de Utilizador:

Password: 

ainda não tem Meu JN?
 Registe-se
 esqueceu a sua password?
[clique aqui](#)

Lisboa

Hoje	max	n/d	Amanhã	max	12°
	min	9°		min	7°

> ver outros dias

Farmácias <small>de serviço</small>	Trânsito <small>em tempo real</small>	Cartaz <small>guia de eventos</small>	Horóscopo
			

TAGS

Faixa de Gaza Barack Obama manifestações gasolina Palestina Madeira Cavaco Silva

FCP SCP educação petróleo e gás (distribuição) Meteo

Meteorologia Desemprego **SLB** À GNR CP Previsão meteorológica Iraque escolas Israel PS xutos e pontapés cuba Europa Futebol **À** EUA Música música portuguesa Rússia